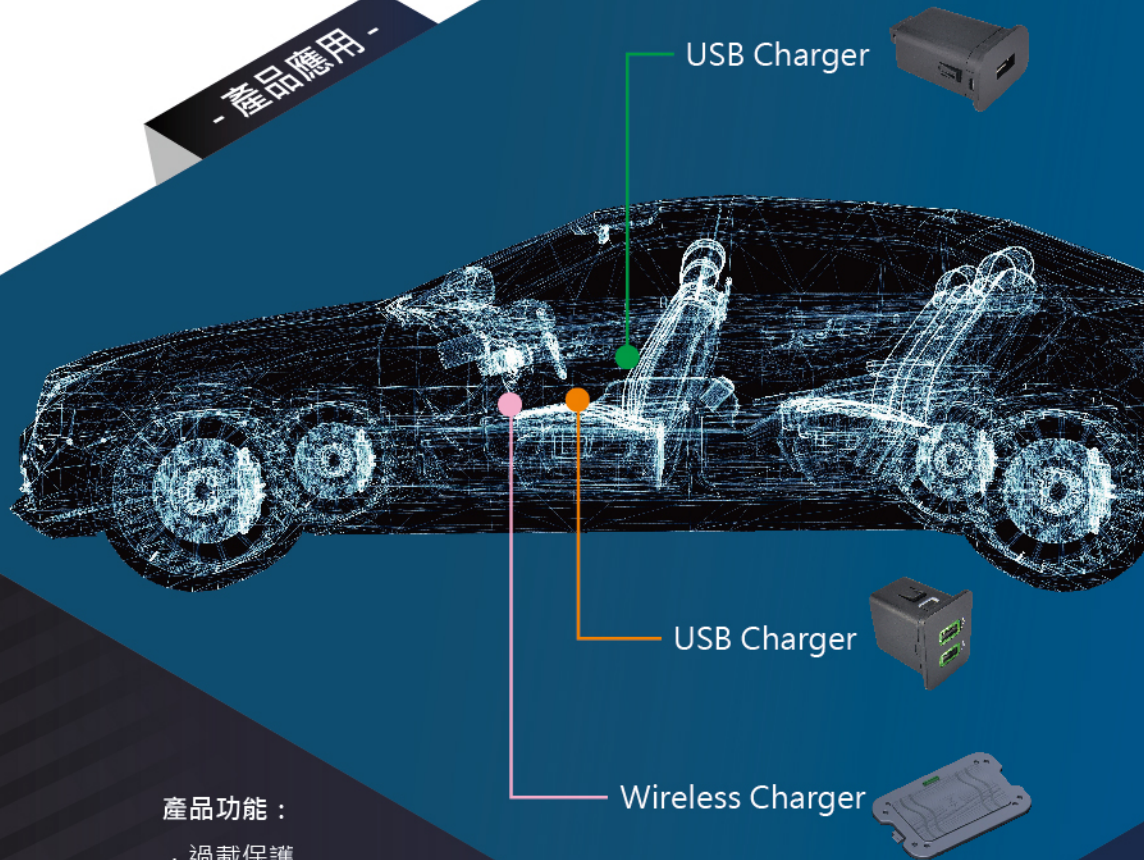


車載充電方案

- 概述 -

主要應用在汽車系統上提供行動裝置充電使用，具有獨立的電源系統與控制晶片，可避免車內不穩定的電壓或電流造成行動裝置的損壞，並可自動辨識不同行動裝置的充電模式，提供適當的電源。



- USB 充電系列

QC 2.0 + BC 1.2 系列

產品規格：

- 輸入電壓：DC 12V
- 輸入電壓範圍：DC 9V ~ 16V
- 輸出電壓：DC 5V ± 0.2V
- 輸出電流：2.1 A
- 輸出介面：USB Type A
- 工作溫度：-40 °C ~ 85 °C
- 儲存溫度：-40 °C ~ 90 °C

產品功能：

- 過載保護
- 短路保護
- 過溫保護
- 反向保護
- 產品形式：單座、雙座、分體式
- 充電座位置LED顯示燈
- 影音資料傳輸功能
- 充電狀態LED顯示：充電中、充電完成



- USB 充電系列

QC 4.0 Plus + PD 3.0 系列

產品規格：

- 輸入電壓：DC 12V
- 輸入電壓範圍：DC 9V ~ 16V
- 輸出電壓：DC 5V ± 0.2V(Type A)
DC 3V~15V (Type C)
- 輸出電流：5V/2A (Type A)
3~7 V/2.5A, 7~12 V/1.5A
12~15 V/1.2A(Type C)
- 輸出介面：USB Type C、Type A
- 工作溫度：-40 °C ~ 85 °C
- 儲存溫度：-40 °C ~ 90 °C

產品功能：

- 支援 QC4.0 Plus, QC3.0, QC2.0 PD3.0, PPS
- 支援 Apple Charging
- 過載保護
- 短路保護
- 過溫保護
- 反向保護
- 產品形式：雙座



雙座
USB Charger



單座
USB Charger



雙座 USB Charger
帶資料傳輸和充電狀態指示燈



雙座 USB Charger
QC4.0Plus+PD3.0
帶充電座位置指示燈

- 無線充電系列

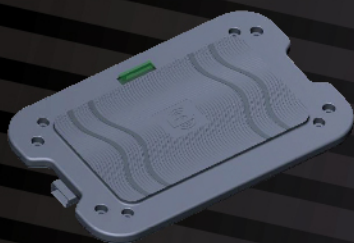
WPC系列

產品規格：

- 輸入電壓：DC 12V
- 輸入電壓範圍：DC 9V ~ 16V
- 輸出功率：15 W (Max)
- 工作溫度：-40 °C ~ 85 °C
- 儲存溫度：-40 °C ~ 90 °C
- 頻率：130KHz
- 消耗功率：0.125W (MIN) IN 12V

產品功能：

- 符合無線充電聯盟 Qi WPC 1.2 無線充電協定
- 三線圈設計
- 大功率輸出15W(MAX)
- 過載保護
- 短路保護
- 過溫保護
- 反向保護
- 高充電效率可達 85% (MAX)
- PMOD (Parasitic Metal Object Detection)
預先異物掃描偵測
- FOD異物偵測保護
- 多線圈模組自動偵測、智能辨識充電
- Wireless Charger狀態可透過CAN BUS通知HU顯示於IVI



15W, 3線圈無線充電模組